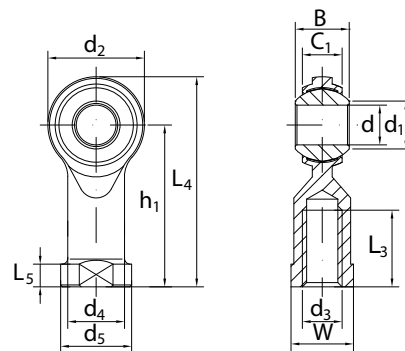


SI..PK - Underhållsfritt länkhuvud

SI..PK - Huoltovapaa nivelvarsi

SI..PK - Maintenance-free rod end



Länkhuvud med höger eller vänster innergänga bestående av ett förzinkat stånghuvud av stål med ett glidskikt av PTFE-komposit. Innerring av hårdkromat stål.

Nivelvarsi oikea- tai vasenkätisellä sisäkierteellä. Nivelpää sinkittyä terästä, liukupinta PTFE-komposiittia. Sisärenas kromattua terästä.

Rod end with right or left-hand female thread made of a zinc plated steel housing with a layer of PTFE-composite. Inner ring made of hard chromed steel.

Benämning/Nimitys/Designation	Dimensions mm											Load ratings kN			
	d	d <sub>3</sub> 7H	B	C <sub>1</sub>	L <sub>3</sub> min	W	d <sub>2</sub>	h <sub>1</sub>	L <sub>4</sub>	L <sub>5</sub>	d <sub>4</sub>	d <sub>5</sub>	a ≈	dyn C	stat C <sub>0</sub>
SI 05 PK	5	M5x0.8	8	6	10	9	19	27	36.5	4	9	11	12	5.70	6.00
SI 06 PK	6	M6x1.0	9	6.7	12	11	21	30	40.5	5	10	13	11	7.20	7.65
SI 08 PK	8	M8x1.25	12	9	16	14	25	36	48.5	5	12.5	16	12	11.6	12.9
SI 10 PK	10	M10x1.5	14	11	20	17	29	43	57.5	6.5	15	19	12	14.5	18.0
SI 10-1 PK	10	M10x1.25	14	11	20	17	29	43	57.5	6.5	15	19	12	14.5	18.0
SI 12 PK	12	M12x1.75	16	12	22	19	33	50	66.5	6.5	17.5	22	13	17.0	24.0
SI 12-1 PK	12	M12x1.25	16	12	22	19	33	50	66.5	6.5	17.5	22	13	17.0	24.0
SI 14 PK	14	M14x2.0	19	14	25	22	37	57	75.5	8	20	25	14	24.0	31.0
SI 16 PK	16	M16x2.0	21	15	28	22	43	64	85.5	8	22	27	14	28.5	39.0
SI 16-1 PK	16	M16x1.5	21	15	28	22	43	64	85.5	8	22	27	14	28.5	39.0
SI 18 PK	18	M18x1.5	23	17	32	27	47	71	94.5	10	25	31	14	42.5	47.5
SI 20 PK	20	M20x1.5	25	18	33	30	51	77	102.5	10	27.5	34	14	42.5	57.0
SI 22 PK	22	M22x1.5	28	20	37	32	55	84	111.5	12	30	38	15	57.0	68.0
SI 25 PK	25	M24x2.0	31	22	42	36	61	94	124.5	12	33.5	42	15	68.0	85.0

För vänstergänga, lägg till L i benämningen, ex. SIL 18 PK  
 Vasenkätinen kierre: lisää L nimitykseen, esim. SIL 18 PK  
 For left hand thread, add L to the designation, e.g. SIL 18 PK