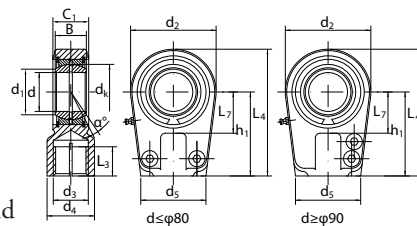


GIHR-K..DO - Länkhuvud som kräver underhåll med smörjnippel, smörjspår och låsmuttrar

GIHR-K..DO - Voideltava nivelvarsi rasvanipalla, rasvauralla ja lukkomuttereilla

GIHR-K..DO - Rod end requiring maintenance with grease nipple, grease groove and locking nuts



Länkhuvud med höger eller vänster inngång bestående av ett förzinkat stånghuvud av stål med ett GE..ES eller GE..ES 2RS ledlager monterat.

Nivelvarsi oikea- tai vasenkätisellä sisäkierteellä. Nivelpää sinkittyä terästä, GE..E, GE..ES tai GE..ES 2RS nivellaakeri asennettu.

Rod end with right or left-hand female thread made of a zinc plated steel housing with a GE..ES or GE..ES 2RS spherical plain bearing mounted.

Benämning/Nimitys/Designation	Dimensions mm												Load ratings kN			
	d	d <sub>3</sub>	d <sub>4</sub>	L <sub>3</sub>	B	C <sub>1</sub>	d <sub>2</sub>	L <sub>7</sub>	h <sub>1</sub>	L <sub>4</sub>	d <sub>5</sub>	d <sub>1</sub>	d <sub>k</sub>	a	dyn	stat
		6H		min				min						≈	C	C <sub>0</sub>
GIHR-K 20 DO	20	M16x1.5	25	17	16	19	56	25	50	80	46	24.2	29	9	30.0	72.0
GIHR-K 25 DO	25	M16x1.5	25	17	20	23	56	28	50	80	46	29.3	35.5	7	48.0	72.0
GIHR-K 30 DO	30	M22x1.5	32	23	22	28	64	30	60	94	50	34.2	40.7	6	62.0	106
GIHR-K 35 DO	35	M28x1.5	40	29	25	30	78	38	70	112	66	39.8	47	6	80.0	153
GIHR-K 40 DO	40	M35x1.5	49	36	28	35	94	45	85	135	76	45.0	53	7	100	250
GIHR-K 50 DO	50	M45x1.5	61	46	35	40	116	55	105	168	90	55.9	66	6	156	365
GIHR-K 60 DO	60	M58x1.5	75	59	44	50	130	65	130	200	120	66.8	80	6	245	400
GIHR-K 70 DO	70	M65x1.5	86	66	49	55	154	75	150	237	130	77.9	92	6	315	540
GIHR-K 80 DO	80	M80x2.0	105	81	55	60	176	80	170	265	160	89.4	105	6	400	670
GIHR-K 90 DO	90	M100x2.0	124	101	60	65	206	90	210	323	180	98.1	115	5	490	980
GIHR-K 100 DO	100	M110x2.0	138	111	70	70	230	105	235	360	200	109.5	130	7	610	1120
GIHR-K 110 DO	110	M120x3.0	152	125	70	80	265	115	265	407.5	220	121.2	140	6	655	1700
GIHR-K 120 DO	120	M130x3.0	172	135	85	90	340	140	310	490	257	135.5	160	6	950	2900

För vänstergänga, lägg till L i benämningen, ex. GIHL-K 30 DO Finns även med tätningar, ex. GIHR/L-K 30 DO 2RS  
 Vasenkätinen kierre: lisää L nimitykseen, esim. GIHL-K 30 DO Saatavana myös tiivisteillä, esim. GIHR/L-K 30 DO 2RS  
 For left hand thread, add L to the designation, e.g. GIHL-K 30 DO Also available with seals, e.g. GIHR/L-K 30 DO 2RS