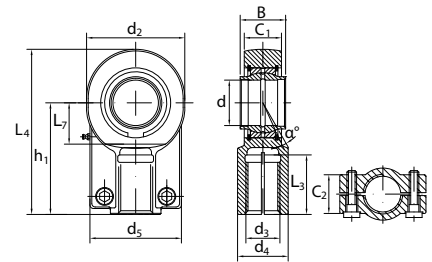


GIHN-K..LO - Länkhuvud som kräver underhåll med smörjnippel, smörjspår och låsmuttrar

GIHN-K..LO - Voideltava nivelvarsi rasvanipalla, rasvauralla ja lukkomuttereilla

GIHN-K..LO - Rod end requiring maintenance with grease nipple, grease groove and locking nuts



Länkhuvud med höger eller vänster inngång bestående av ett förzinkat stånghuvud av stål med ett GE..LO ledlager monterat.

Nivelvarsi oikea- tai vasenkätisellä sisäkierteellä. Nivelpää sinkittyä terästä, GE..LO nivellaakeri asennettu.

Rod end with right or left-hand female thread made of a zinc plated steel housing with a GE..LO spherical plain bearing mounted.

Benämning/Nimitys/Designation	Dimensions mm												Load ratings kN	
	d	d ₃ 6H	d ₄	L ₃ min	B	C ₁	d ₂	L ₇ min	h ₁	L ₄	d ₅	C ₂	dyn C	stat C ₀
GIHN-K 12 LO*	12	M12x1.25	16.5	17	12	11	32	14	38	54	32	11	10.8	24.5
GIHN-K 16 LO	16	M14x1.5	21	19	16	14	40	18	44	64	40	14	17.6	36.5
GIHN-K 20 LO	20	M16x1.5	25	23	20	17	47	22	52	77	47	17	30.0	48.0
GIHN-K 25 LO	25	M20x1.5	30	29	25	22	58	27	65	96	54	19	48.0	78.0
GIHN-K 32 LO	32	M27x2.0	38	37	32	28	71	32	80	118.5	66	22	67.0	114
GIHN-K 40 LO	40	M33x2.0	47	46	40	33	90	41	97	146	80	26	100	204
GIHN-K 50 LO	50	M42x2.0	58	57	50	41	109	50	120	179.5	96	32	156	310
GIHN-K 63 LO	63	M48x2.0	70	64	63	53	136	62	140	213	114	38	255	430
GIHN-K 70 LO	70	M56x2.0	80	76	70	57	155	70	160	245	135	42	315	540
GIHN-K 80 LO	80	M64x3.0	90	86	80	66	168	78	180	270	148	48	400	695
GIHN-K 90 LO	90	M72x3.0	100	91	90	72	185	85	195	296	160	52	490	750
GIHN-K 100 LO	100	M80x3.0	110	96	100	84	210	98	210	322	178	62	610	1060
GIHN-K 110 LO	110	M90x3.0	125	106	110	88	235	105	235	364	190	62	655	1200
GIHN-K 125 LO	125	M100x3.0	135	113	125	102	260	120	260	405	200	72	950	1430

* utan smörjhål och smörjnippel, För vänstergänga, lägg till L i benämningen, ex. GIHN-KL 30 LO

* ilman voitelureikää ja voitelunippaa, Vasenkätinen kierre: lisää L nimitykseen, esim. GIHN-KL 30 LO

* without grease hole and grease nipple, For left hand thread, add L to the designation, e.g. GIHN-KL 30 LO