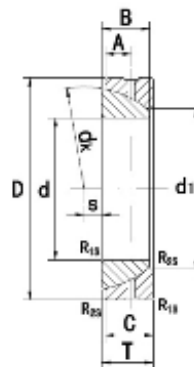


GE..SX - stål/stål

GE..SX - teräs/teräs

GE..SX - steel/steel



Vinkelkontaktledlager som kräver underhåll med inner- och ytterring av stål. Smörjspår och smörjhål i ytterringen.

Voideltava viistonivellaakeri. Sisä- ja ulkorengas terästä. Voitelu-ura ja voitelureikä ulkorengaskaassa.

Angular contact spherical plain bearing with inner- and outer ring of steel. Maintenance required. Lubrication groove and holes in outer ring.

Benämning/Nimitys/Type	Dimensions mm										Load ratings kN		
	d	D	T	dk	d ₁	B	C	S	A	R _{1S} min	R _{2S} min	dyn. C	stat. C ₀
GE 25 SX	25	47	15	42.5	31.4	14	14	1	7.5	0.6	0.2	47.5	236
GE 28 SX	28	52	16	47	35.7	15	15	1	8	1.0	0.3	60	300
GE 30 SX	30	55	17	50	36.1	16	16	2	8.5	1.0	0.3	63	315
GE 35 SX	35	62	18	56	42.4	17	17	2	9	1.0	0.3	76.5	390
GE 40 SX	40	68	19	60	46.8	18	18	1.5	9.5	1.0	0.3	90	450
GE 45 SX	45	75	20	66	52.9	19	19	1.5	10	1.0	0.3	106	530
GE 50 SX	50	80	20	74	59.1	19	19	4	10	1.0	0.3	118	585
GE 55 SX	55	90	23	80	62	22	22	4	11.5	1.5	0.6	146	735
GE 60 SX	60	95	23	86	68.1	22	22	5	11.5	1.5	0.6	160	800
GE 65 SX	65	100	23	92	75.6	22	22	5	11.5	1.5	0.6	173	865
GE 70 SX	70	110	25	102	82.2	24	24	7	12.5	1.5	0.6	208	1040
GE 80 SX	80	125	29	115	90.5	27	27	10	14.5	1.5	0.6	250	1250
GE 90 SX	90	140	32	130	103.3	30	30	11	16	2.0	0.6	320	1600
GE 100 SX	100	150	32	140	114.3	30	30	12	16	2.0	0.6	345	1760
GE 110 SX	110	170	38	160	125.8	36	36	15	19	2.5	0.6	475	2360
GE 120 SX	120	180	38	170	135.4	36	36	17	19	2.5	0.6	510	2550
GE 130 SX	130	200	45	190	148	42	42	20	22.5	2.5	0.6	640	3200
GE 140 SX	140	210	45	200	160.6	42	42	20	22.5	2.5	0.6	680	3450
GE 150 SX	150	225	48	213	170.9	45	45	21	24	3.0	1.0	780	3900
GE 160 SX	160	240	51	225	181.4	48	48	21	25.5	3.0	1.0	900	4500
GE 170 SX	170	260	57	250	194.3	54	54	27	28.5	3.0	1.0	1100	5500
GE 180 SX	180	280	64	260	205.5	61	61	21	32	3.0	1.0	1320	6700
GE 190 SX	190	290	64	275	211.8	61	61	29	32	3.0	1.0	1370	6950
GE 200 SX	200	310	70	290	229.2	66	66	26	35	3.0	1.0	1560	7800