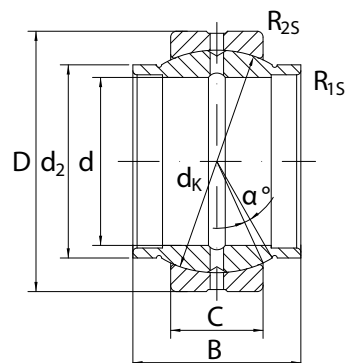


GE..LO - Smörjspår och smörjhål

GE..LO - Voitelu-ura ja voitelureikä

GE..LO – Lubrication groove and lubrication hole



Ledlager som kräver underhåll med inner- och ytterring av stål, med cylindrisk förlängning på bägge sidor av innerringen.

Voideltava laakeri. Sisä- ja ulkorengas terästä. Sisärengas levennetty.

Spherical Plain Bearing with inner- and outer ring of steel. Cylindrical extensions on both sides of the inner ring. Relubrication needed.

Benämning/Nimitys/Type	Dimensions mm									Load ratings kN	
	d	d <sub>2</sub>	D	B	C	d <sub>k</sub>	R <sub>1s</sub> min	R <sub>2s</sub> min	a °	dyn. C	stat. C <sub>0</sub>
GE 12 LO	12	15.5	22	12	7	18	0.3	0.3	4	10	53
GE 16 LO	16	20	28	16	9	23	0.3	0.3	4	17	85
GE 20 LO	20	25	35	20	12	29	0.3	0.3	4	30	146
GE 25 LO	25	30	42	25	16	35.5	0.6	0.6	4	48	240
GE 30 LO	30	34	47	30	18	40	0.6	0.6	4	62	310
GE 32 LO	32	38	52	32	18	44	0.6	1.0	4	67	335
GE 35 LO	35	40	55	35	20	48	0.6	1.0	4	79	399
GE 40 LO	40	46	62	40	22	53	0.6	1.0	4	100	500
GE 50 LO	50	57	75	50	28	66	0.6	1.0	4	156	780
GE 60 LO	60	68	90	60	36	80	1.0	1.0	4	245	1220
GE 63 LO	63	71.5	95	63	36	83	1.0	1.0	4	255	1270
GE 70 LO	70	79	105	70	40	92	1.0	1.0	4	315	1560
GE 80 LO	80	91	120	80	45	105	1.0	1.0	4	400	2000
GE 90 LO	90	99	130	90	50	115	1.0	1.0	4	488	2440
GE 100 LO	100	113	150	100	55	130	1.0	1.0	4	607	3030
GE 110 LO	110	124	160	110	55	140	1.0	1.0	4	654	3270
GE 125 LO	125	138	180	125	70	160	1.0	1.0	4	950	4750
GE 160 LO	160	177	230	160	80	200	1.0	1.0	4	1370	6800