



För dimensionstabell
www.dbearings.se

BWG

BWG-lagren, med eller utan fläns, är tillverkade av gjuten bronsbaserad metall med inbäddat fast smörjmedel.

Basmetallen tål hög belastning och det fasta smörjmedlet gör det möjligt att använda de här lagren utan tillsatssmörjning.

BWG-lagren fungerar utmärkt utan tillsatssmörjning vid låga hastigheter och även under extremt höga eller låga temperaturer.

Smörjmedelsdepåerna är placerade så att hela lagerytan alltid är smord. De här smörjmedelsdepåerna täcker ca 25-30% av lagerytan.

Tekniska data

Material: Svarvat bronslager med grafit.

Sträckgräns: ($R_{p0,2}$) ca 450N/mm²

Brottgräns: (R_m) ca 750N/mm²

Hårdhet: > 210HB

Friktion: 0,03-0,20μ

Max glidhastighet: Osmort < 0,3 m/s
Oljesmort <1,0 m/s

Temperaturområde: -100 / +300 °C

Max belastning	Typ av rörelse
150 N/mm ²	Statisk
90 N/mm ²	Dynamisk

Toleranser:

Lagerhus: Skall hålla tolerans H7.

Rakt lager: Enligt önskemål eller som standard: Invändigt F7, utvändigt m6 (skjutpassning).

Fläns lager: Enligt önskemål eller som standard: Invändigt E7, utvändigt r6.

Axel: Rekommenderad tolerans: d8, e7 eller f7.

Smörjning: BWG-lagrena är konstruerade för att fungera utan tillsatt smörjmedel. Dock förbättras egenskaperna med tillsatssmörjning.

Fördelar:

- Klarar höga belastningar.
- Fungerar utan tillsatssmörjning långa perioder.
- Utmärkta i konstruktioner där låga hastigheter och höga belastningar förekommer.
- Lämpliga för fram- och återgående, oscillerande eller periodiska rörelser.
- Brett temperatur område.
- Bra kemikalieresistens.
- Utmärkta korrosionsegenskaper.

Specialutföranden:

- Glidbrickor, glidklackar, glidskenor.
- Ritningsdetaljer.
- Olika smörjmedelsmaterial.
- Olika basmaterial.

Användningsområden t ex:

- Gjutmaskiner.
- Stålvalsar.
- Metallurgisk industri.
- Fartyg.
- Turbiner.
- Fartygskranar.

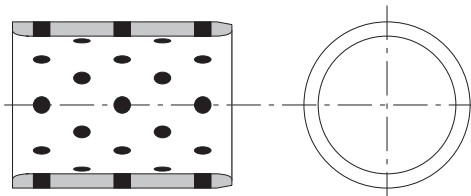
D&E Bearings

- SPECIALISTS SINCE 1966

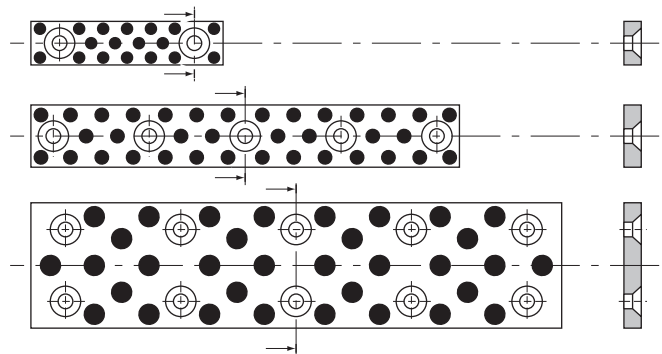
Materialdata					
	BWG	BWG-S1	BWG-S2	BWG-S3	BWG-S4
Materialsammansättning %		Rödmetall	Alu. Brons	Tennbrons	Bly/Tennbrons
Cu	62-68	85	80	88	80
Sn		5		12	10
Pb		5			10
Zn	Rest	5			
Ni			5		
Al	5-7,5		10		
Fe	2-4		5		
Mn	2,5-5				
Egenskaper					
Sträckgräns N/mm ²	>350	>90	>260	>150	>100
Brottgräns N/mm ²	>750	>250	>500	>270	>210
Tillåten belastning N/mm ²	100	60	50	70	60
Tillåten hastighet m/min	15	10	20	10	10
Densitet	8,0	8,8	7,6	8,8	8,9
Hårdhet HB	>210	>70	>150	>95	>75
Friktion μ	0,03~0,20	0,03~0,18	0,03~0,20	0,03~0,18	0,03~0,20
Temperaturområde	-100/+300°C	-100/+400°C	-100/400°C	-100/+400°C	-100/+400°C

Smörjmedel:	Egenskaper	Användningsområden
SL1 Grafit+tillsatser	Utmärkt kemikalieresistens. Låg friktion. Temperaturer upp till 400°C.	Passar de flesta konstruktioner ovan vatten
SL4 PTFE+MOS2+CF	Låg friktion. Fungerar mycket bra i vatten. Temperaturer upp till 300°C.	Passar konstruktioner som är i, eller kommer i kontakt med vatten. T ex dammluckor, turbiner, båtar hamn/fartygskranar mm.

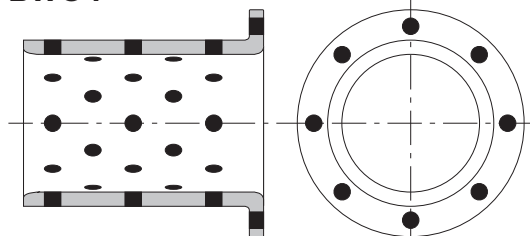
BWG



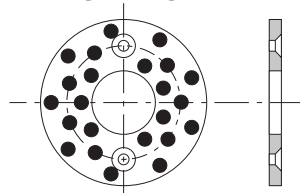
BWG-PLATTA



BWG-F



BWG-BRICKA



BWG-SKENA

